



INSTRUÇÕES GERAIS DE SEGURANÇA



Governo dos Açores





Preocupado com as condições de segurança, o **Serviço Regional de Protecção Civil e Bombeiros dos Açores**, elaborou este folheto, com a intenção de ajudar cada um a agir perante uma situação de acidente grave ou catástrofe.

Colabora com o
Serviço Regional de Protecção
Civil e Bombeiros dos Açores.
APRENDE e CUMPRE
as **INSTRUÇÕES GERAIS**
DE SEGURANÇA.

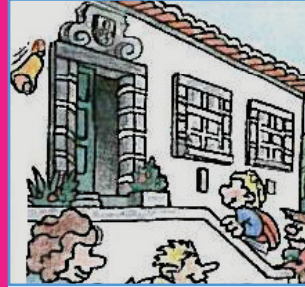




1



Se houver uma **SITUAÇÃO DE EMERGÊNCIA** nesta Escola, esta tem convencionado um sinal de alarme acústico.



2

Em qualquer local da tua Escola em que te encontres, procura conhecer sempre duas saídas para o caso de haver necessidade de evacuação, bem como o **PERCURSO DE EVACUAÇÃO**.



3

A coordenação da evacuação de cada turma é feita pelo professor e por um aluno escolhido. Este aluno é o **CHEFE DE FILA**, enquanto o professor é o **CERRA-FILA**, isto é, deve ser sempre o último a sair da sala de aula.





4



Em caso de evacuação, não te preocupes com o **MATERIAL ESCOLAR**.
Sai e não voltes atrás.

5



Todos os alunos devem sair em **FILA INDIANA**, sem corridas, mas em passo apressado e encostados à parede.

6



Não pares nas saídas. Nos pontos críticos (escadas e saídas) há um **SINALEIRO**.
Segue sempre as suas instruções.



7



Em caso de evacuação, a tua Escola tem um **PONTO DE ENCONTRO** combinado para onde te deverás dirigir.



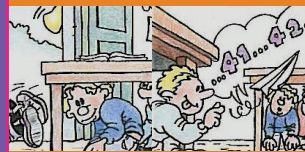
8

Deves **MANTER-TE SEMPRE NO PONTO DE ENCONTRO** até serem dadas outras instruções pelo teu professor ou pela direcção da escola.



9

TREINA as atitudes de autoprotecção. Em qualquer situação de emergência é necessário manter a **CALMA**.





Lembra-te Sempre:

**AGACHAR, AGARRAR
e PROTEGER!**



6 Escola Segura



PROTECÇÃO CIVIL



**É UMA TAREFA DE
TODOS PARA TODOS!**



Serviço Regional de Protecção Civil e Bombeiros dos Açores

Vale de Linhares, São Bento
9701-854 Angra do Heroísmo

Tel. 295 401 400

Fax. 295 401 451

SOCORRO: 295 401 401
Informação: 808 24 44 44

www.azores.gov.pt