



Tornados e ciclones

Tornado

É um fenómeno meteorológico que se manifesta como uma coluna de ar que gira de forma violenta e potencialmente perigosa, estando em contacto com a superfície da terra.

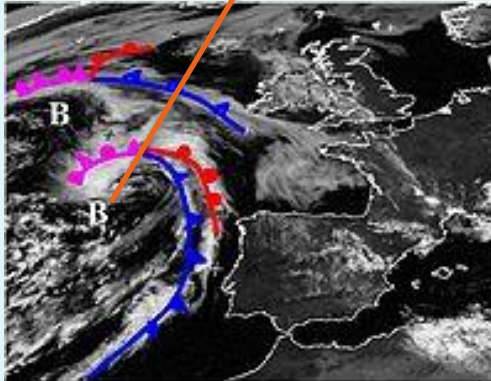


Ciclone



É um fenómeno atmosférico em que os ventos giram em sentido circular, tendo no centro uma área de baixa pressão. No hemisfério sul, o vento gira no sentido horário e no norte, no sentido anti-horário.

Ciclone marcado com a letra B.



Sabias que...
um ciclone é sempre
marcado com a letra
B.

O que causa um tornado?

O que causa o tornado é a baixa pressão, ou seja, a diminuição da temperatura e o ar frio.





O QUE FAZER?

Antes do tornado
ou ciclone

- Guarda os objetos soltos no jardim e fecha bem as janelas, portas e persianas
- Abriga os animais e ancora o barco (se tiveres)
- Prepara o teu Kit de emergência



O que fazer
durante um
tornado?

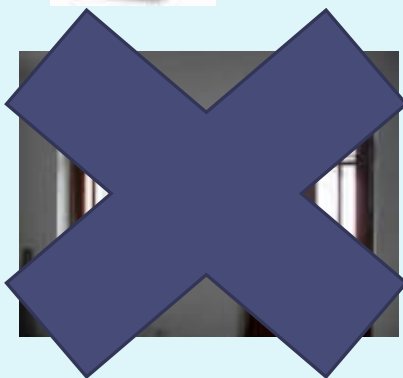


➤ Mantém-te calmo e procura acalmar as pessoas que estão contigo.



➤ Tem sempre um rádio portátil

➤ Afasta-te das portas e janelas



➤ Se tiveres de sair de casa, desliga a água, o gás e a eletricidade. Leva o teu Kit de emergência.

Durante o tornado
ou ciclone—
dentro de casa





- Procura um abrigo
- Afasta-te de áreas baixas junto da costa e das ribeiras
- Circula só em caso de extrema necessidade

Durante o
tornado ou
ciclone – fora de
casa



Depois do
tornado





- Afasta-te de ribeiras
- Utiliza o telefone apenas em caso de emergência
- Não visites as zonas afetadas
- Segue as instruções das autoridades

112



TRABALHO REALIZADO PELOS ALUNOS DO



EBI DA HORTA